



ПАСПОРТ

доступности для инвалидов объекта и предоставляемых на нем услуг

I. Краткая характеристика объекта

1. Наименование органа (организации), который предоставляет услуги:

Муниципальное бюджетное дошкольное образовательное учреждение «Детский сад №11 «Сказка» г. Феодосии Республики Крым» («Детский сад №11 «Сказка»).

2. Адрес объекта:

298109, Республика Крым, г. Феодосия, ул. Челнокова, д. 60.

3. Сведения об объекте:

- отдельно стоящее здание 2 этажей, 2369,2 кв. м
- часть здания _____ этажей (или помещение на _____ этаже), _____ кв. м
- наличие прилегающего земельного участка (да, нет); _____ кв. м

4. Основание для пользования объектом:

Безвозмездное пользование

5. Форма собственности

Государственная

6. Подведомственность органа (организации):

Муниципальная

7. Наименование вышестоящего органа:

Муниципальное казенное учреждение Управление Образования Администрации города Феодосии Республики Крым»

II. Краткая характеристика предоставляемых услуг на объекте

Наименования предоставляемых услуг

Образование

Область предоставления услуг

Дошкольное образование

Посещаемость: 280 детей, 50 сотрудников.

Форма оказания услуг: На объекте

Категории обслуживаемого населения по возрасту: Дети

Категории обслуживаемых инвалидов:

с нарушениями опорно-двигательного аппарата; с нарушениями зрения; с нарушениями слуха; инвалиды, передвигающиеся на коляске; с нарушениями умственного развития.

а) Информация о сроках введения объекта в эксплуатацию (проведения капитального ремонта, реконструкции, модернизации):

| № п/п | Сроки введения в эксплуатацию (проведения капитального ремонта, реконструкции, модернизации) | Результаты соответствия требованиям доступности |
|-------|--|---|
| 1. | Объект, на котором предоставляются услуги | - |

| | | |
|----|---|--|
| | населению, введен в эксплуатацию после 1 июля 2016 года. | |
| 2. | Объект, в результате проведения после 1 июля 2016 года капитального ремонта, реконструкции, модернизации. | Не соответствует требованиям доступности для инвалидов объектов и услуг. |
| 3. | Объект, на котором до проведения капитального ремонта или реконструкции обеспечивается доступ инвалидов к месту предоставления услуги, предоставление необходимых услуг в дистанционном режиме, предоставление, когда это возможно, необходимых услуг по месту жительства инвалида, на котором в настоящее время невозможно полностью обеспечить доступность с учетом потребностей инвалидов. | ДЧ-И(О,С,Г,У) ВНД(К) |

б) Оценка состояния доступности для инвалидов предоставляемых услуг и имеющихся недостатков в обеспечении условий их доступности для инвалидов объекта:

| N п/п | Условия доступности для инвалидов объекта | Оценка соответствия уровня доступности и имеющихся недостатков в обеспечении условий доступности для инвалидов объекта |
|-------|--|--|
| 1. | выделенные стоянки автотранспортных средств для инвалидов | нет |
| 2. | сменные кресла-коляски | нет |
| 3. | адаптированные лифты | нет |
| 4. | поручни | нет |
| 5. | пандусы | нет |
| 6. | подъемные платформы (аппарели) | нет |
| 7. | раздвижные двери | нет |
| 8. | доступные входные группы | Из 4 дверей 3 доступны, 4-я не соответствует нормативам (менее 1.20 см.) |
| 9. | доступные санитарно-гигиенические помещения | нет |
| 10. | достаточная ширина дверных проемов в стенах, лестничных маршей, площадок | Ширина дверных проемов не соответствует нормативам (менее 0,90 м.) |
| 11. | размещение оборудования и носителей информации, необходимых для обеспечения беспрепятственного доступа к объектам (местам предоставления услуг) инвалидов, имеющих стойкие расстройства функции зрения, слуха и передвижения | нет |
| 12. | дублирование необходимой для инвалидов, имеющих стойкие расстройства функции зрения, зрительной информации - звуковой информацией, а также надписей, | нет |

| | | |
|-----|---|-----|
| | знаков и иной текстовой и графической информации - знаками, выполненными рельефно-точечным шрифтом Брайля | |
| 13. | дублирование необходимой для инвалидов по слуху звуковой информации зрительной информацией | нет |
| 14. | иные | нет |

IV. Оценка состояния и имеющихся недостатков в обеспечении условий доступности для инвалидов предоставляемых услуг

| N п/п | Условия доступности для инвалидов предоставляемых услуг | Оценка состояния и имеющихся недостатков в обеспечении условий доступности для инвалидов предоставляемых услуг |
|-------|---|--|
| 1. | наличие специального и приспособленного оборудования, необходимого для предоставления услуг (с учетом потребностей инвалидов) | Нет |
| 2. | проведение инструктирования или обучения сотрудников, предоставляющих услуги населению, для работы с инвалидами, по вопросам, связанным с обеспечением доступности для них объектов и услуг | 03.06.2016 приказ №73 |
| 3. | наличие работников организаций, на которых административно-распорядительным актом возложено оказание инвалидам помощи при предоставлении им услуг | Приказ №75 от 03.06.2016. старшая медсестра Бубен Т.С. |
| 4. | предоставление услуг с сопровождением инвалида по территории объекта работником организации | Да |
| 5. | обеспечение допуска сурдопереводчика и тифло-сурдопереводчика, иного лица, владеющего жестовым языком | Да |
| 6. | соответствие транспортных средств, используемых для предоставления услуг населению, требованиям их доступности для инвалидов | - |
| 7. | иные | - |

V. Предлагаемые мероприятия и объемы расходов, необходимые для приведения объекта и условий предоставления на нем услуг в соответствие с требованиями законодательства Российской Федерации об обеспечении условий их доступности для инвалидов

| N п/п | Предлагаемые мероприятия, необходимые для приведения условий предоставления услуг в соответствие с требованиями законодательства Российской Федерации об обеспечении условий их доступности для инвалидов | Объем расходов |
|-------|--|----------------|
| 1 | Разработка проектно – сметной документации на повышение доступности для инвалидов на территорию и в здании учреждения :входной группы путей движения внутри здания, зоны целевого назначения, санитарно-гигиенической зоны, системы информации на объекте и т.д. | 150 000 руб. |
| 2 | Приобретение сменного кресла коляски | 10000 руб. |

МУНИЦИПАЛЬНОЕ БЮДЖЕТНОЕ ДОШКОЛЬНОЕ ОБРАЗОВАТЕЛЬНОЕ
УЧРЕЖДЕНИЕ «ДЕТСКИЙ САД № 11 «СКАЗКА»
г. ФЕОДОСИИ РЕСПУБЛИКА КРЫМ



АКТ ОБСЛЕДОВАНИЯ
МБДОУ «Детский сад № 11 «Сказка»,
298109, Республика Крым, г. Феодосия, ул. Челнокова 60

К ПАСПОРТУ ДОСТУПНОСТИ № 1

г. Феодосия, Республика Крым

«21» сентября 2016 г.

1. Общие сведения об объекте

- 1.1. Наименование (вид) объекта **Муниципальное бюджетное дошкольное образовательное учреждение «Детский сад № 11 «Сказка» г. Феодосии Республики Крым**
- 1.2. Адрес объекта **298109, Республика Крым, г. Феодосия, ул. Челнокова 60**
- 1.3. Сведения о размещении объекта:
 - Нежилое здание **2369,2 кв. м**
 - наличие прилегающего земельного участка (да, нет);
- 1.4. Год постройки здания **1981 г.**, последнего капитального ремонта нет.
- 1.5. Дата предстоящих плановых ремонтных работ: текущего ежегодно, капитального
- 1.6. Название организации (учреждения):
МБДОУ «Детский сад № 11 «Сказка», Муниципального казённого учреждения «Управление образование» ул. Галерейная 7
- 1.7. Юридический адрес организации (учреждения) **298109, Республика Крым, г. Феодосия, ул. Челнокова 60**

2. Характеристика деятельности организации на объекте

- 2.1 Сфера деятельности (здравоохранение, образование, социальная защита, физическая культура и спорт, культура, связь и информация, транспорт, жилой фонд, потребительский рынок и сфера услуг, другое).
- 2.2 Виды оказываемых услуг: дошкольное образование, дополнительное образование.
- 2.3 Форма оказания услуг: (на объекте, с длительным пребыванием, в т.ч. проживанием, на дому, дистанционно).
- 2.4 Категории обслуживаемого населения по возрасту: (дети, взрослые трудоспособного возраста, пожилые; все возрастные категории).
- 2.5 Категории обслуживаемых инвалидов: инвалиды, передвигающиеся на коляске, инвалиды с нарушениями опорно-двигательного аппарата; нарушениями зрения, нарушениями слуха.
- 2.6 Плановая мощность: посещаемость (**310 человек в день**), вместимость- **310 чел/в день**, пропускная способность - 310 человек/день.
- 2.7 Участие в исполнении ИПР инвалида, ребенка-инвалида (да, нет).

3. Состояние доступности объекта

3.1 Путь следования к объекту пассажирским транспортом

На маршрутном такси № 7,13-А, до остановки «Водоканал», далее – в юго-западном направлении до детского учреждения.

3.2 Путь к объекту от ближайшей остановки пассажирского транспорта:

3.2.1 Время движения (пешком) -5-10 мин

3.2.3 Наличие выделенного от проезжей части пешеходного пути (*да, нет*),

3.2.4 Перекрестки: *нерегулируемые; регулируемые, со звуковой сигнализацией, таймером;*

нет

3.2.5 Информация на пути следования к объекту: *акустическая, тактильная, визуальная;*

нет

3.2.6 Перепады высоты на пути: *есть, нет* (бордюр 15 см.)

Их обустройство для инвалидов на коляске: *да, нет*

3.3 Организация доступности объекта для инвалидов – форма обслуживания

| № п/п | Категория инвалидов (вид нарушения) | Вариант организации доступности объекта (формы обслуживания)* |
|-------|---|---|
| 1 | Все категории инвалидов и МГН <i>в том числе инвалиды:</i> | Б |
| 2 | передвигающиеся на креслах-колясках | ВНД |
| 3 | с нарушениями опорно-двигательного аппарата | Б |
| 4 | с нарушениями зрения | Б |
| 5 | с нарушениями слуха | Б |
| 6 | с нарушениями умственного развития | |

* - указывается один из вариантов: «А», «Б», «ДУ», «ВНД»

«А» - универсально

«Б» - доступно-отдельные зоны

3.4 Состояние доступности основных структурно-функциональных зон

| № п/п | Основные структурно-функциональные зоны | Состояние доступности, в том числе для основных категорий инвалидов** | Приложение | |
|-------|--|--|----------------------|-------------------------|
| | | | № на плане | № фото |
| 1 | Территория, прилегающая к зданию (участок). | ДЧ-В | План БТИ (прил.9) | 5,6,9-12, 24,25,26 |
| 2 | Вход (входы) в здание Первый этаж: | ДЧ-И (О, Г, У, С), ВНД (К) | План БТИ (прил.8) | 1,4,23,24 |
| 3 | Путь (пути) движения внутри здания (в т.ч. пути эвакуации) | ДЧ-И (О, Г, У, С), ВНД (К) | План БТИ (прил.8) | 1-4,17-20, 21-23,29, |
| 4 | Зона целевого назначения здания (целевого посещения объекта) | ДЧ-И (О, Г, У, С), ВНД (К) | План БТИ (прил.8) | 27 |
| 5 | Санитарно-гигиенические помещения | ДЧ-И (С, Г, У), ВНД (К, О) | План БТИ (прил.8) | 13-16 |

| | | | | |
|---|---|------|----------|-----|
| 6 | Система информации и связи (на всех зонах) | ВНД | - | - |
| 7 | Пути движения к объекту (от остановки транспорта) | ДЧ-В | Прилож.9 | 5-8 |

****Указывается:** ДП-В - доступно полностью всем; ДП-И (К, О, С, Г, У) – доступно полностью избирательно (указать категории инвалидов); ДЧ-В - доступно частично всем; ДЧ-И (К, О, С, Г, У) – доступно частично избирательно (указать категории инвалидов); ДУ - доступно условно; ВНД – недоступно.

3.5. ИТОГОВОЕ ЗАКЛЮЧЕНИЕ о состоянии доступности:

Объект признан **доступным частично избирательно** для инвалидов с нарушениями опорно-двигательного аппарата, с нарушениями слуха, с нарушениями зрения, временно недоступным для инвалидов передвигающихся на креслах - колясках.

Для решения вопросов доступности для всех категорий инвалидов в качестве обязательных мер требуется установка пандуса на входе в здание дошкольного образовательного учреждения поручнями, установка кнопки вызова на входе на территорию дошкольного образовательного учреждения, в доступном для инвалидов передвигающихся на кресле-коляске месте, разместить схему путей движения к зоне целевого назначения и санитарно-гигиеническим помещениям, а так же организовать систему оповещения в экстренных случаях.

Для обеспечения полной доступности объекта для инвалидов, передвигающихся на креслах колясках необходимо построить и оборудовать пандус согласно норматива у вспомогательного входа, переоборудовать на первом этаже санитарно-гигиенические помещения (для мальчиков и девочек), путем установки не менее одной кабины в туалетных зонах (для мальчиков и девочек) согласно нормативам для данной категории инвалидов, привести ширину дверных проемов и порогов к нормативу, рассмотреть возможность оборудования учебных помещений специализированной мебелью предназначенной для данной категории инвалидов.

Для обеспечения полной доступности объекта для инвалидов с нарушением слуха, необходимо предусмотреть возможность усиления звука (индукционная петля), дублирование субтитрами голосовую информацию, разработать систему информационного сопровождения на путях движения внутри здания и в зонах целевого назначения, при необходимости обеспечить предоставление услуги с использованием русского жестового языка, включая обеспечение допуска на объект сурдопереводчика, тифлосурдопереводчика.

Для обеспечения полной доступности объекта для инвалидов с патологией опорно-двигательного аппарата требуется установка нормативных поручней по пути следования, приведение дверных проемов и порогов на входах к зонам целевого назначения и на путях движения внутри здания к нормативу.

Для обеспечения полной доступности объекта для инвалидов с нарушениями зрения разработать комплексную систему информации на объекте с использованием контрастных цветовых и тактильных направляющих на всех путях движения, дублирование основной информации рельефно-точечным шрифтом и акустической информацией.

4. Управленческое решение (проект)

4.1. Рекомендации по адаптации основных структурных элементов объекта:

| №№ п/п | Основные структурно-функциональные зоны объекта | Рекомендации по адаптации объекта(вид работы)* |
|--------|--|--|
| 1 | Территория, прилегающая к зданию (участок) | ТР, ТСР |
| 2 | Вход (входы) в здание | ТР, ТСР, Орг |
| 3 | Путь (пути) движения внутри здания (в т.ч. пути эвакуации) | ТР, ТСР |
| 4 | Зона целевого назначения здания (целевого посещения объекта) | ТР, ТСР, Орг |
| 5 | Санитарно-гигиенические помещения | КР, ТСР |
| 6 | Система информации на объекте (на всех зонах) | ТР, ТСР |
| 7 | Пути движения к объекту (от остановки транспорта) | ТР |
| 8 | Все зоны и участки | КР, ТР, ТСР, Орг |

4.2 Период проведения работ: _____
в рамках исполнения

4.3 Ожидаемый результат (по состоянию доступности) после выполнения работ по адаптации: **ДЧ-В**

Оценка результата исполнения программы, плана (по состоянию доступности) **ДЧ-В**

4.4 Для принятия решения требуется, не требуется (нужное подчеркнуть):

4.4.1. согласование на
Комиссии _____

4.4.2. согласование работ с надзорными органами (в сфере проектирования и строительства, архитектуры, охраны памятников, другое - указать)

4.4.3. техническая экспертиза; разработка проектно-сметной документации;

4.4.4. согласование с вышестоящей организацией - Министерством спорта Республики Крым

4.4.5. согласование с общественными организациями инвалидов представители общественных организаций входят в состав рабочей группы по обследованию объекта _____;

4.4.6. другое _____

Имеется заключение уполномоченной организации о состоянии доступности объекта (наименование документа и выдавшей его организации, дата), прилагается _____

4.5. Информация может быть размещена (обновлена) на Карте доступности субъекта РФ

« _____ » _____ 2016 г., www.zhit-vmeste.ru
(наименование сайта, портала)

5. Особые отметки


ПРИЛОЖЕНИЯ:

Результаты обследования:


| | |
|--|---------|
| 1. Территории, прилегающей к объекту | на 2 л. |
| 2. Входа (входов) в здание | на 2 л. |
| 3. Путей движения в здании | на 2 л. |
| 4. Зоны целевого назначения объекта | на 4 л. |
| 5. Санитарно-гигиенических помещений | на 2 л. |
| 6. Системы информации (и связи) на объекте | на 3 л. |
| 7. Результаты фотофиксации на объекте | на 8 л. |
| 8. поэтажные планы | на 2 л. |
| 9. Информация о путях движения к объекту | на 1 л. |
| 10. Приказы д/с №11 «Сказка» | на 2 л. |

Другое (в том числе дополнительная информация о путях движения к объекту)
Рекомендуется обустроить здание в соответствии с СП 59-13330.2012

Руководитель рабочей группы:

Заведующий МБДОУ «Детский сад № 11 «Сказка»  И. Д. Онуфриенко

Члены рабочей группы:

- председатель Крымской Региональной общественной организации «Ассоциация
Инвалидов»  Л. В. Грабов

- заместитель заведующего по ВМР  Г. Е. Алексеева

- заместитель заведующего по хозяйственной части  Т. И. Вдовиченко

Управленческое решение согласовано «__» _____ 2016 г. (протокол № _____)
Комиссией (по координации деятельности в сфере формирования доступной среды
жизнедеятельности для инвалидов и других маломобильных групп населения,
обследованию объектов социальной инфраструктуры и экспертной оценке состояния их
доступности

I Результаты обследования:

1. Территории, прилегающей к зданию (участка)
МБДУО «Детский сад № 11 «Сказка»
298109, Республика Крым, г. Феодосия, ул. Челнокова 60

| № | Наименование функционально-планировочного элемента | Наличие элемента | | Выявленные нарушения и замечания | | Работы по адаптации объектов | | |
|-----|--|------------------|------------|----------------------------------|---|----------------------------------|--|------------|
| | | есть/нет | № на плане | № фото | Содержание | Значимо для инвалида (категория) | Содержание | Виды работ |
| 1.1 | Вход (входы) на территорию | есть | Пр. № 9 | 5-6 | Ширина входной калитки не соответствует нормативу | все | Расширить входную калитку в соответствие с нормативами | ТР |
| 1.2 | Путь (пути) движения на территории | есть | Пр. № 9 | 9-12 | – выбоины в асфальтовом покрытии; – отсутствует обозначение направления движения доступным входам для инвалидов передвигающихся на креслах-колясках. | все | – провести ремонт поверхности асфальтового покрытия к главному входу с нанесением цветовой и тактильной маркировки; – обеспечить информационное сопровождение к оборудованному для инвалидов передвигающихся на креслах-колясках входу. | ТР, ТСП |
| 1.3 | Лестница (наружная) | есть | б/н | 24 | Отсутствуют поручни | К, О | Установить поручни в соответствии с нормативами | ТР |
| 1.4 | Пандусы (наружные) | нет | | | Пандус не оборудован | К, О | Установить пандус в соответствии с нормативами | ТР, ТСП |
| 1.5 | Автостоянка и парковка (выделенная стоянка автотранспортных средств для инвалидов) | нет | | | – не оборудована автостоянка для инвалидов. | все | – оборудовать стоянку для автотранспорта и выделить 10% места для автотранспорта и инвалидов. | ТР, ТСП |

| | | | | | | | |
|-------------------------|--|--|--|--|--|--|--|
| ОБЩИЕ требования к зоне | | | | | | | |
|-------------------------|--|--|--|--|--|--|--|

II. Заключение по зоне

| Наименование структурно-функциональной зоны | Состояние доступности* (к пункту 3.4 Акта обследования МБДОУ «Детский сад №11 «Сказка» | Приложение | | Рекомендации по адаптации (вид работы)** к пункту 4.1 Акта обследования ОСИ |
|---|--|------------|-------------------|---|
| | | № на плане | № фото | |
| Пути движения по территории | ДЧ-В | Пр.№9 | 5,6,9-12,25,26,24 | ТР, ТСР |

* указывается: **ДП-В** - доступно полностью всем; **ДП-И** (К, О, С, Г, У) – доступно полностью избирательно (указать категории инвалидов); **ДЧ-В** - доступно частично всем; **ДЧ-И** (К, О, С, Г, У) – доступно частично избирательно (указать категории инвалидов); **ДУ** - доступно условно; **ВНД** – недоступно.

**указывается один из вариантов: не нуждается; ремонт (текущий, капитальный); индивидуальное решение с ТСР; технические решения невозможны – организация альтернативной формы обслуживания

Комментарий к заключению:

I Результаты обследования:
2. Входа в здание
МБДУО «Детский сад № 11 «Сказка»
298109, Республика Крым, г. Феодосия, ул. Челнокова 60

| № | Наименование функционально-планировочного элемента | Наличие элемента | | Выявленные нарушения и замечания | | Работы по адаптации объектов | | |
|-----|--|------------------|------------|----------------------------------|--|----------------------------------|---|------------|
| | | есть/нет | № на плане | № фото | Содержание | Значимо для инвалида (категория) | Содержание | Виды работ |
| 2.1 | Лестница (наружная) | есть | | 24 | - отсутствуют водостоки и поручни по краю лестницы. | все | - оборудовать лестницу водостоками, установить поручни с учетом технических требований | ТР, ТСП |
| 2.2 | Пандус (наружный) | нет | | | - отсутствует пандус | К, О | - установить пандус в соответствии с нормативами; | ТР, ТСП |
| 2.3 | Входная площадка (перед дверью) | есть | | 1,4, 23 | - отсутствуют водостоки и поручни на краю площадки. | все | - оборудовать площадку водостоками и поручнями по краям. | ТР, ТСП |
| 2.4 | Дверь | есть | | 23 | - ширина входной двери не соответствует нормативу. | все | - привести входную дверь в соответствии с нормативами, - установить доводчик - обустроить порог наклонным подъемом и спуском. | ТР |
| | Дверь (раздвижная) | нет | | | - конструкцией здания не предусмотрена раздвижная дверь. | | | |
| 2.5 | Тамбур | есть | | 29 | - ширина и глубина тамбура не соответствует нормативам. | все | - оборудовать тамбур в соответствии с нормативами. | ТР, ТСП |
| 2.6 | Сменное кресло-коляска | нет | | | - сменное кресло-коляска отсутствует. | К | - предусмотреть возможность приобретения сменного кресла-коляски. | ТСП |

| | | | | | | | |
|----|---|------|--|--|-----|--|-----|
| 27 | Предоставление услуг с сопровождением инвалида по территории объекта работником организации | есть | | | все | Приказ № 73 от 27.05.2016г. Старшая мед.сестра Бубен Т.С. ответственный за организацию и проведение работы по обеспечению доступности для инвалидов и других мобильных групп | Орг |
| | ОБЩИЕ требования к зоне | | | - отсутствует системная информация на входе. | все | -разместить комплексную информацию на входе. | |

II. Заключение по зоне:

| Наименование структурно-функциональной зоны | Состояние доступности* (к пункту 3.4 Акта обследования МБДОУ «Детский сад № 11 «Сказка» | Приложение | | Рекомендации по адаптации (вид работы)** к пункту 4.1 Акта обследования МБДОУ «Детский сад № 11 «Сказка» |
|---|--|-------------------|-----------|---|
| | | № на плане | № фото | |
| Вход в здание | ДЧ-И (С, О, Г, У),ВНД(К) | План БТИ (прил.9) | 1,4 23-24 | ТР, ТСР, Орг |
| Доступная входная группа | ДЧ-И (С, О, Г, У),ВНД(К) | План БТИ (прил.9) | 22 | ТР, ТСР, Орг |

* указывается: **ДП-В** - доступно полностью всем; **ДП-И** (К, О, С, Г, У) – доступно полностью избирательно (указать категории инвалидов); **ДЧ-В** - доступно частично всем; **ДЧ-И** (К, О, С, Г, У) – доступно частично избирательно (указать категории инвалидов); **ДУ** - доступно условно, **ВНД** – недоступно.

**указывается один из вариантов: не нуждается; ремонт (текущий, капитальный); индивидуальное решение с ТСР; технические решения невозможны – организация альтернативной формы обслуживания

Комментарий к заключению:

I Результаты обследования:

3. Пути (путей) движения внутри здания (в т.ч. путей эвакуации)

МБДОУ «Детский сад № 11 «Сказка»

298109, Республика Крым, г. Феодосия, ул. Челнокова 60

| № п/п | Наименование функционально-планировочного элемента | Наличие элемента | | Выявленные нарушения и замечания | | Работы по адаптации объектов | | |
|-------|---|------------------|------------|----------------------------------|--|----------------------------------|---|------------|
| | | есть/нет | № на плане | № фото | Содержание | Значимо для инвалида (категория) | Содержание | Виды работ |
| 3.1 | Коридор (вестибюль, зона ожидания, галерея, балкон) | есть | Пр. №8 | 18, 20, 27 | На 2-м этаже нет места отдыха и ожидания для инвалида и его сопровождающего | все | Оборудовать на 2-м этаже места отдыха и ожидания для инвалида и его сопровождающего | ТР |
| 3.2 | Поручни | нет | | | Отсутствуют поручни | | Установить поручни в соответствии с нормативами | ТР, ТСП |
| 3.3 | Лестница (внутри здания) | есть | | 17, 19 | Отсутствие тактильных и напольных указателей перед лестницами. -отсутствуют бортики, поручни не соответствуют нормативу Ребро ступени не имеет закругления радиусом не более 0,05 м. | все | Разместить тактильные и напольные указатели перед лестницами. Оборудовать ребро ступени с закруглением радиусом не более 0,05 м поручни привести в соответствие с требованиями (бортики не мене 2 см) | ТР |
| 3.4 | Пандус (внутри здания) | нет | | | Отсутствует пандус | К, О | Установить пандус в соответствии с нормативами | ТР, ТСП |
| 3.5 | Адаптированный лифт | нет | | | | | | |
| 3.6 | Подъемная платформа (аппарели) | нет | | | | | | |
| 3.7 | Двери (раздвижные) | нет | | | - конструкцией здания не предусмотрены раздвижные | | | |

| | | | | | | | | |
|-----|--|------|-----|-----|---|-----|---|---------|
| | | | | | двери; | | | |
| 3.8 | Достаточная ширина дверных проемов в стенах, лестничных маршей, площадок | есть | | | – ширина дверных проемов не соответствует нормативам (менее 0,9 м.) | К | – привести дверные проемы в соответствие с нормативами. | ТР |
| 3.9 | Пути эвакуации (в т.ч. зоны безопасности) | есть | б/н | 1-4 | – не в полной мере обеспечено информационное сопровождение на путях движения к эвакуационному выходу. | все | – обеспечить информационное сопровождение на путях движения к эвакуационному выходу (визуальную, звуковую, тактильную информацию указанием направления движения). | ТР, ТСП |
| | ОБЩИЕ требования к зоне | | | | | | | |

II. Заключение по зоне:

| Наименование структурно-функциональной зоны | Состояние доступности* (к пункту 3.4 Акта обследования МБДОУ «Детский сад № 11 «Сказка») | Приложение | | Рекомендации по адаптации (вид работы)** к пункту 4.1 Акта обследования МБДОУ «Детский сад № 11 «Сказка») |
|---|--|------------|---------------------------|---|
| | | № на плане | № фото | |
| Путь движения внутри здания | ДЧ-И (О, Г, С, У), ДУ (К) | Прил. №8 | 1-4, 17-20, 21-23, 27, 29 | ТР, ТСП |

* указывается: ДП-В - доступно полностью всем ДП-И (К, О, С, Г, У) – доступно полностью избирательно (указать категории инвалидов); ДЧ-В - доступно частично всем; ДЧ-И (К, О, С, Г, У) – доступно частично избирательно (указать категории инвалидов); ДУ - доступно условно, ВИД – недоступно.

** указывается один из вариантов: не нуждается; ремонт (текущий, капитальный); индивидуальное решение с ТСП, технические решения невозможны – организация альтернативной формы обслуживания

Комментарий к заключению: _____

I Результаты обследования:

4. Зоны целевого назначения здания (целевого посещения объекта)

МБДУО «Детский сад № 11 «Сказка»

298109, Республика Крым, г. Феодосия, ул. Челнокова 60

| № п/п | Наименование функционально-планировочного элемента | Наличие элемента | | | Выявленные нарушения и замечания | | Работы по адаптации объектов | |
|-------|---|------------------|------------|--------|--|----------------------------------|--|---------------|
| | | есть / нет | № на плане | № фото | Содержание | Значимо для инвалида (категория) | Содержание | Виды работ |
| 4.1 | Наличие специального и приспособленного оборудования, необходимого для предоставления услуг (с учетом потребностей инвалидов) | нет | | | | все | | |
| 4.2 | Наличие работников организаций, на которых административно-распорядительным актом возложено оказание инвалидам помощи при предоставлении им услуг | есть | | | | все | Приказ № 73 от 27.05.2016г. Старшая мед.сестра Бубен Т.С. ответственный за организацию и проведение работы по обеспечению доступности для инвалидов и других мобильных групп | Орг |
| 4.3 | Обеспечение допуска сурдопереводчика и тифло-сурдопереводчика, иного лица, владеющего жестовым языком | есть | | | | Г | Возможность допуска предусмотрена | Орг |
| 4.4 | Кабинетная форма обслуживания | есть | Пр № 8 | | Пороги к зоне целевого назначения выше 0,014 м | все | Привести в соответствие с нормативами | |
| 4.5 | Зальная форма обслуживания | есть | Пр № 8 | 27 | – отсутствует дублирование звуковой и | все | – высоту порогов привести в соответствие с | ТР, ТСР, Орг. |

| | | | | | | | |
|-------------------------|---|-----|--|---|---|---|--------------|
| | | | | визуальной информации; – пороги к зоне целевого назначения выше 0,025 м; – дверные проемы менее 0.90 м. | | нормативами; – организовать ситуационной помощи; – дублирование для инвалидов звуковой и визуальной информации. | |
| 4.6 | Прилавочная форма обслуживания | нет | | | | | |
| 4.7 | Форма обслуживания с перемещением по маршруту | нет | | | | | |
| 4.8 | Кабина индивидуального обслуживания | нет | | – отсутствует индивидуальная кабина переодевания для инвалидов колясочников. | К | – предусмотреть возможность оборудование индивидуальной кабины для переодевания инвалидов колясочников площадью не менее 4 м ² . | ТР, ТСП, Орг |
| ОБЩИЕ требования к зоне | | | | | | | |

II Заключение по зоне:

| Наименование структурно-функциональной зоны | Состояние доступности* (к пункту 3.4 Акта обследования МБДОУ «Детский сад № 11 «Сказка») | Приложение | | Рекомендации по адаптации (вид работы)** к пункту 4.1 Акта обследования МБДОУ «Детский сад № 11 «Сказка») |
|---|---|------------|--------|--|
| | | № на плане | № фото | |
| Зальная форма | ДЧ-И (О, Г, У,С) ВНД (К) | Прил.№8 | 27 | ТР, ТСП, Орг |

* указывается: ДП-В - доступно полностью всем ДП-И (К, О, С, Г, У) – доступно полностью избирательно (указать категории инвалидов); ДЧ-В - доступно частично всем; ДЧ-И (К, О, С, Г, У) – доступно частично избирательно (указать категории инвалидов); ДУ - доступно условно, ВНД – недоступно.

**указывается один из вариантов: не нуждается; ремонт (текущий, капитальный); индивидуальное решение с ТСП; технические решения невозможны – организация альтернативной формы обслуживания

Комментарий к заключению: _____

I. Результаты обследования:

4. Зоны целевого назначения здания (целевого посещения объекта)

Вариант II – места приложения труда

МБДУО «Детский сад № 11 «Сказка»

298109, Республика Крым, г. Феодосия, ул. Челнокова 60

| Наименование функционально-планировочного элемента | Наличие элемента | | | Выявленные нарушения и замечания | | Работы по адаптации объектов | |
|--|------------------|------------|--------|----------------------------------|----------------------------------|------------------------------|------------|
| | есть/нет | № на плане | № фото | Содержание | Значимо для инвалида (категория) | Содержание | Виды работ |
| Места приложения труда | нет | | | | | | |

II. Заключение по зоне:

| Наименование структурно-функциональной зоны | Состояние доступности* (к пункту 3.4 Акта обследования ОСИ) | Приложение | | Рекомендации по адаптации (вид работы)** к пункту 4.1 Акта обследования ОСИ |
|---|--|------------|--------|--|
| | | № на плане | № фото | |
| | | | | |

* указывается: ДИ-В - доступно полностью всем; ДИ-И (К, О, С, Г, У) – доступно полностью избирательно (указать категории инвалидов); ДЧ-В – доступно частично всем; ДЧ-И (К, О, С, Г, У) – доступно частично избирательно (указать категории инвалидов); ДУ – доступно условно; ВИД – недоступно.

** указывается один из вариантов: не нуждается; ремонт (текущий, капитальный); конструктивное решение с ТСР; технические решения невозможны – организация альтернативной формы обслуживания

Комментарий к заключению: _____

I Результаты обследования:

4. Зоны целевого назначения здания (целевого посещения объекта)

Вариант III – жилые помещения

МБДУО «Детский сад № 11 «Сказка»

298109, Республика Крым, г. Феодосия, ул. Челнокова 60

| Наименование функционально-планировочного элемента | Наличие элемента | | | Выявленные нарушения и замечания | | Работы по адаптации объектов | |
|--|------------------|------------|--------|----------------------------------|----------------------------------|------------------------------|------------|
| | есть / нет | № на плане | № фото | Содержание | Значимо для инвалида (категория) | Содержание | Виды работ |
| Жилые помещения | нет | | | | | | |

II Заключение по зоне:

| Наименование структурно-функциональной зоны | Состояние доступности* (к пункту 3.4 Акта обследования ОСИ) | Приложение | | Рекомендации по адаптации (вид работы)** к пункту 4.1 Акта обследования ОСИ |
|---|--|------------|--------|--|
| | | № на плане | № фото | |
| | | | | |

* указывается: ДП-В - доступно полностью всем; ДП-И (К, О, С, Г, У) – доступно полностью избирательно (указать категории инвалидов); ДЧ-В - доступно частично всем; ДЧ-И (К, О, С, Г, У) – доступно частично избирательно (указать категории инвалидов); ДУ - доступно условно; ВНД – недоступно.

** указывается один из вариантов: не нуждается; ремонт (текущий, капитальный); индивидуальное решение с ТСР; технические решения невозможны – организация альтернативной формы обслуживания

Комментарий к заключению: _____

I Результаты обследования:
5. Санитарно-гигиенических помещений
МБДУО «Детский сад № 11 «Сказка»
 298109, Республика Крым, г. Феодосия, ул. Челнокова 60

| Наименование функционально-планировочного элемента | Наличие элемента | | Выявленные нарушения и замечания | | Работы по адаптации объектов | | |
|--|------------------|------------|----------------------------------|--|----------------------------------|--|------------|
| | есть / нет | № на плане | № фото | Содержание | Значимо для инвалида (категория) | Содержание | Виды работ |
| Туалетная комната | есть | Пр. №8 | 13-16 | - санитарно-гигиеническое помещение не оборудовано для инвалидов и МГН; - отсутствует кнопка вызова; - нет крючков для одежды, костылей и другой принадлежности; - отсутствуют специальные знаки (в том числе рельефные); - входная дверь открывается во внутрь. | все | - необходимо обустройство отдельного санитарно-гигиенического помещения для инвалидов согласно нормативам. | КР, ТСП |
| Душевая комната | есть | Пр. №8 | 15 | - отсутствует закрепленное на стене складное сидение, которое должно быть расположено на высоте 0,48м.; - не оборудована ручным душем, пристенными поручнями и кнопкой вызова дежурного персонала; - отсутствуют специальные знаки (в том числе и рельефные), на высоте 1,35м. | все | - оборудовать душевую местом для инвалидов согласно нормативам. | ТР, ТСП |
| Бытовая комната | нет | | 15 | | | | |

| | | | | | | | |
|-------------------------|--|--|--|--|--|--|--|
| (гардеробная) | | | | | | | |
| ОБЩИЕ требования к зоне | | | | | | | |

II. Заключение по зоне:

| Наименование структурно-функциональной зоны | Состояние доступности* (к пункту 3.4 Акта обследования МБДОУ «Детский сад № 11 «Сказка») | Приложение | | Рекомендации по адаптации (вид работы)** к пункту 4.1 Акта обследования МБДОУ «Детский сад № 11 «Сказка») |
|---|--|------------|--------|---|
| | | № на плане | № фото | |
| Доступные санитарно-гигиенические помещения | ДЧ-И (С, Г, У), ВНД (К, О) | Прилож №8 | 13-16 | КР, ТР, ТСР |

* указывается: **ДП-В** - доступно полностью всем; **ДП-И** (К, О, С, Г, У) – доступно полностью избирательно (указать категории инвалидов); **ДЧ-В** - доступно частично всем; **ДЧ-И** (К, О, С, Г, У) – доступно частично избирательно (указать категории инвалидов); **ДУ** - доступно условно; **ВНД** – недоступно.

I Результаты обследования:
6. Системы информации
МБДУО «Детский сад № 11 «Сказка»
298109, Республика Крым, г. Феодосия, ул. Челнокова 60

| № п/п | Наименование функционально-планировочного элемента | Наличие элемента | | | Выявленные нарушения и замечания | | Работы по адаптации объектов | |
|-------|--|------------------|------------|--------|---|----------------------------------|--|------------|
| | | есть / нет | № на плане | № фото | Содержание | Значимо для инвалида (категория) | Содержание | Виды работ |
| 6.1 | Размещение оборудования и носителей информации, необходимых для обеспечения беспрепятственного доступа к объектам (местам предоставления услуг) инвалидов, имеющих стойкие расстройства функции зрения, слуха и передвижения | нет | | | Носители информации, необходимые для обеспечения беспрепятственного доступа к объектам (местам предоставления услуг) инвалидов, имеющих стойкие расстройства функции зрения, слуха и передвижения отсутствуют | все | Организовать размещение носителей информации, необходимых для обеспечения беспрепятственного доступа к объектам (местам предоставления услуг) инвалидов, имеющих стойкие расстройства функции зрения, слуха и передвижения | ТР, ТСП |
| 6.2 | Визуальные средства: дублирование необходимой для инвалидов, имеющих стойкие расстройства функции зрения, зрительной информации - надписей, знаков и иной текстовой и графической информации - | нет | | | - нарушены нормативные требования к размещению визуальной информации. | Все | - организовать размещение комплексной системы информации на всех зонах объекта; - перенести кнопку вызова в доступное для инвалидов место. | ТР, ТСП |

| | | | | | | | |
|----|--|-----|--|--|---|-----|--|
| | знаками, выполненными рельефно-точечным шрифтом Брайля; дублирование необходимой для инвалидов по слуху звуковой информации зрительной информацией | | | | | | |
| 63 | Акустические средства: дублирование необходимой для инвалидов, имеющих стойкие расстройства функции зрения, зрительной информации - звуковой информацией | нет | | | - отсутствует акустическая система информирования и оповещения об опасности. | Все | Обеспечить дублирование необходимой для инвалидов, имеющих стойкие расстройства функции зрения, зрительной информации - звуковой информацией |
| 64 | Тактильные средства | нет | | | - отсутствует дублирование информации тактильными средствами. | Все | Организовать дублирование информации тактильными средствами |
| | ОБЩИЕ требования к зоне | | | | - нарушены требования непрерывности информации, своевременного ориентирования и однозначного опознания объектов и мест посещения; - кнопка вызова находится вне досягаемости для инвалидов передвигающихся на кресле-коляске и с нарушением опорно-двигательного аппарата. | Все | |

II. Заключение по зоне:

| Наименование структурно-функциональной зоны | Состояние доступности* (к пункту 3.4 Акта обследования МБДОУ «Детский сад № 11 «Сказка» | Приложение | | Рекомендации по адаптации (вид работы)** к пункту 4.1 Акта обследования МБДОУ «Детский сад № 11 «Сказка» |
|---|---|------------|--------|--|
| | | № на плане | № фото | |
| Система информации об объекте | ВНД | | | ТР, ТСП |

* указывается: **ДП-В** - доступно полностью всем; **ДП-И** (К, О, С, Г, У) – доступно полностью избирательно (указать категории инвалидов); **ДЧ-В** - доступно частично всем; **ДЧ-И** (К, О, С, Г, У) – доступно частично избирательно (указать категории инвалидов); **ДУ** - доступно условно; **ВНД** – недоступно.

** указывается один из вариантов: не нуждается; ремонт (текущий, капитальный), индивидуальное решение с ТСП; технические решения невозможны – организация альтернативной формы обслуживания

Комментарий к источнику:



Фото1

фото2

ПОЖАРНЫЕ ЗАПАСНЫЕ ВХОДЫ



Фото3



фото 4



Фото 5 Вход(въезд) на территорию

Фото 6 Вход(въезд) на территорию



Фото7Путь движения от остановки



Фото8 Путь движения от остановки



Фото9 Территория ,прилегающая к зданию



Фото10 Территория ,прилегающая к зданию



Фото11 Территория ,прилегающая к зданию



Фото12 Территория ,прилегающая к зданию



Фото13 Санитарно-гигиенические помещения



Фото14 Санитарно-гигиенические помещения



Фото15 Санитарно-гигиенические помещения



Фото16 Санитарно-гигиенические помещения



Фото17 Лестница внутренняя



Фото18 пути движения внутри здания



Фото19 Лестница внутренняя



Фото20 пути движения внутри здания



Фото21 пути движения внутри здания



Фото22 Вход внутри здания



Фото28 Вход внутри здания



Фото29 Вход внутри здания



Фото 23 Двери в здания -вход



Фото 24 Двери в здания -вход



Фото25 Игровые участки



Фото26 Игровые участки



Фото 27 Движение внутри помещения ,к зоне целевого назначения

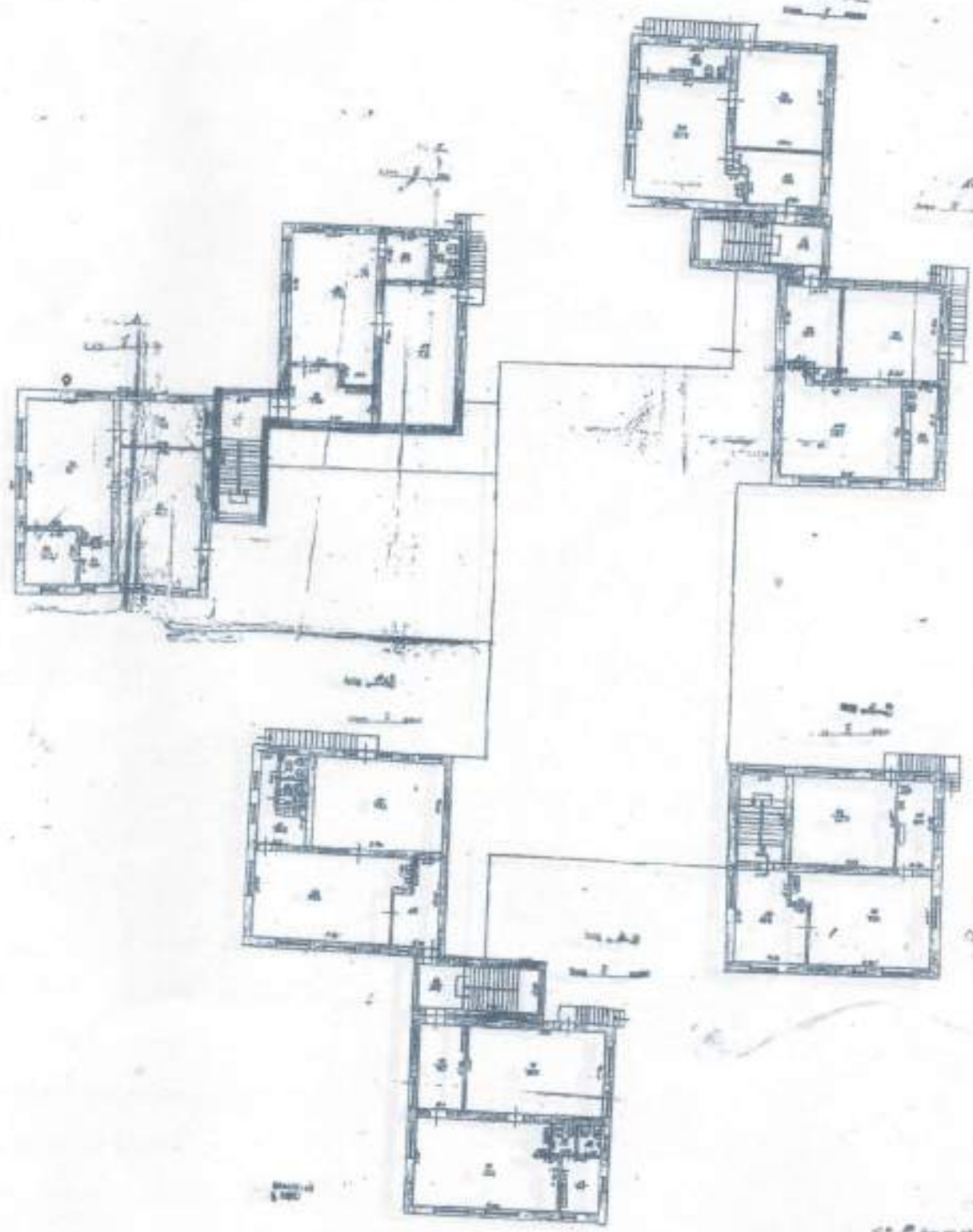
1 вход в кабинет заведующего (справа дверь)

2 вход в музыкальный зал (слева 1 дверь)

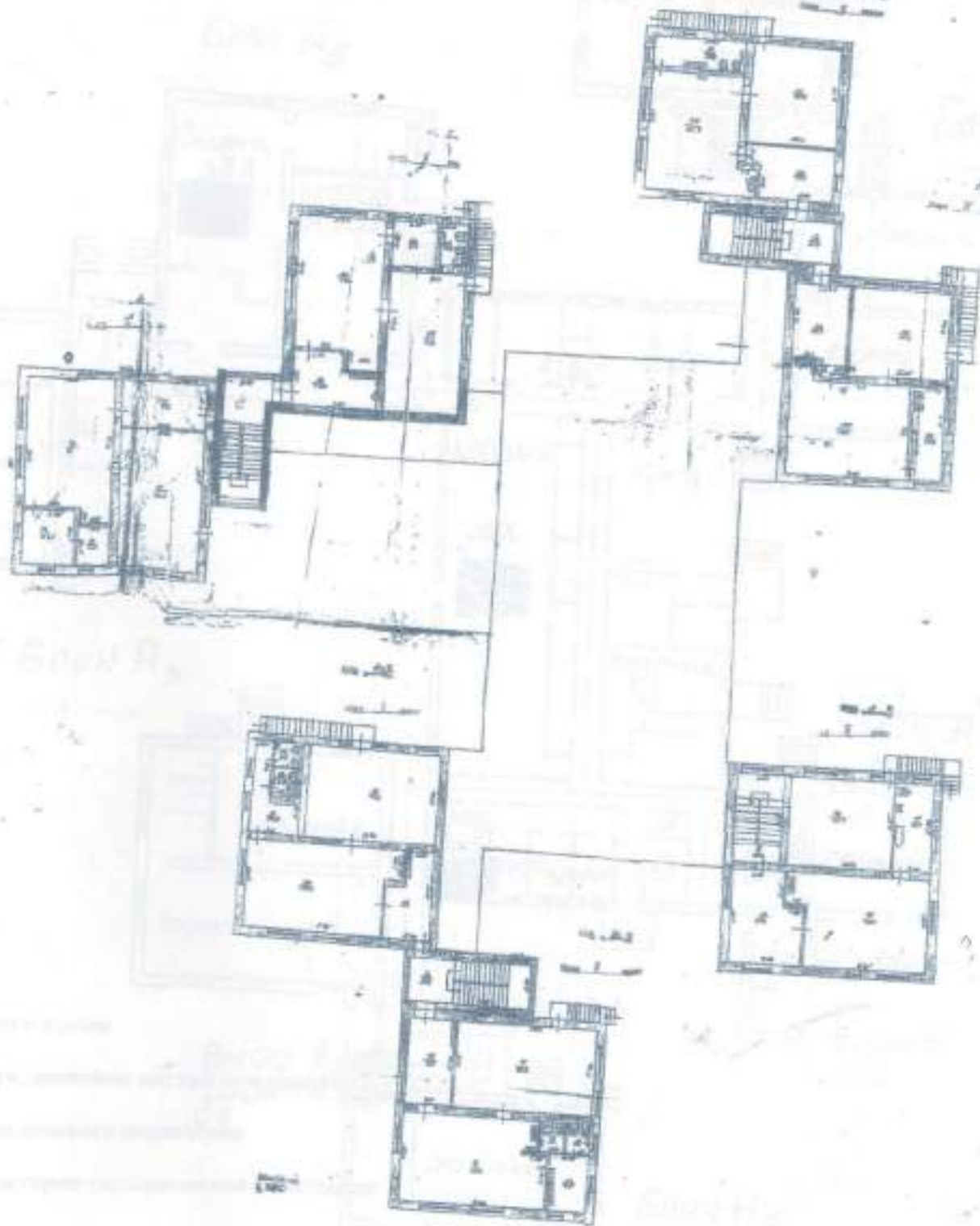
3 вход в прачечную (слева 2 дверь)

4Вход в медицинский блок и санитарно-гигиеническое помещение (2 дверь справа)

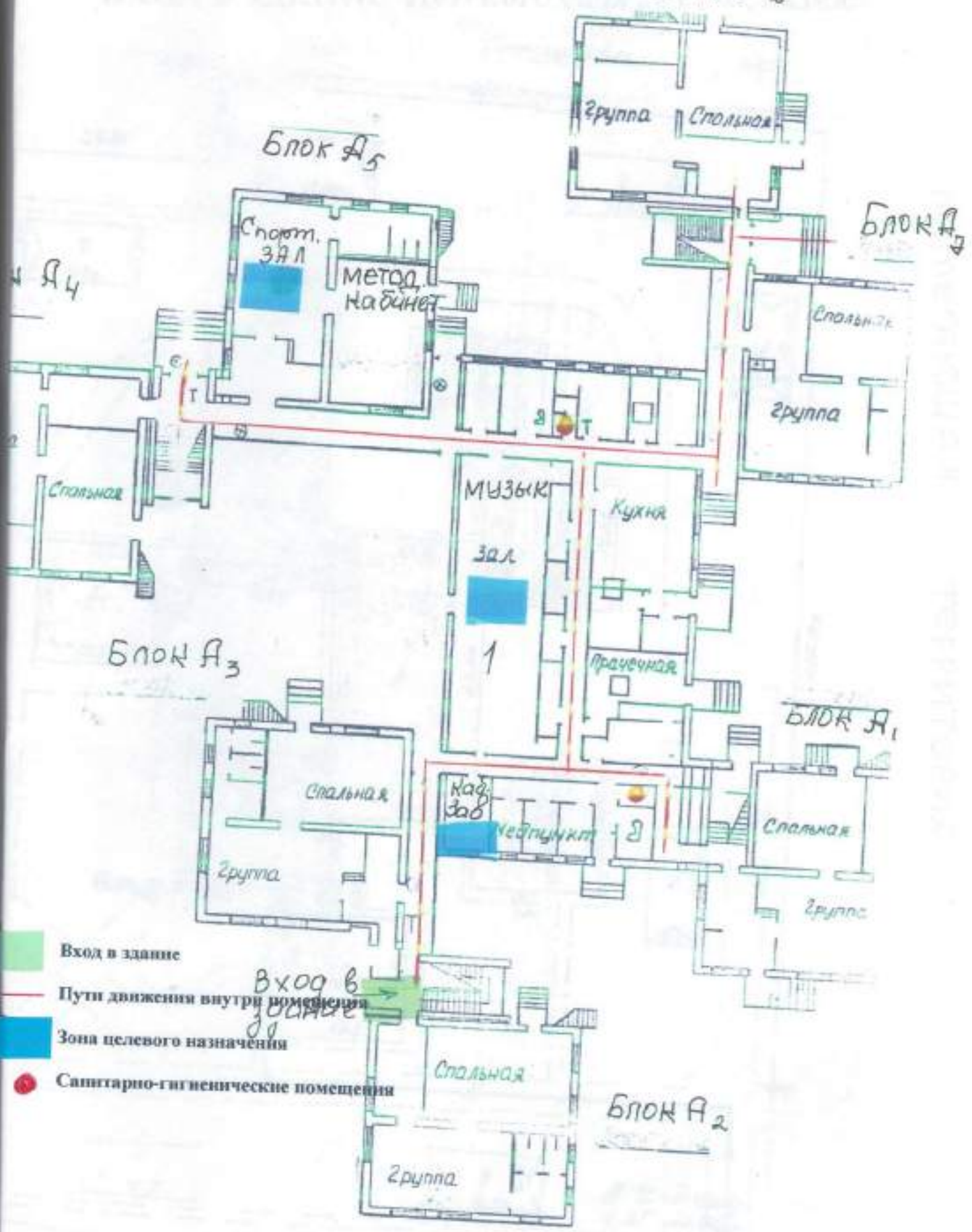
ПРИЛОЖЕНИЕ № 7
ПОЭТАЖНЫЕ ПЛАНЫ
Детского сада №11 «Сказка»



ПРИЛОЖЕНИЕ № 7
ПОЭТАЖНЫЕ ПЛАНЫ
Детского сада №11 «Сказка»



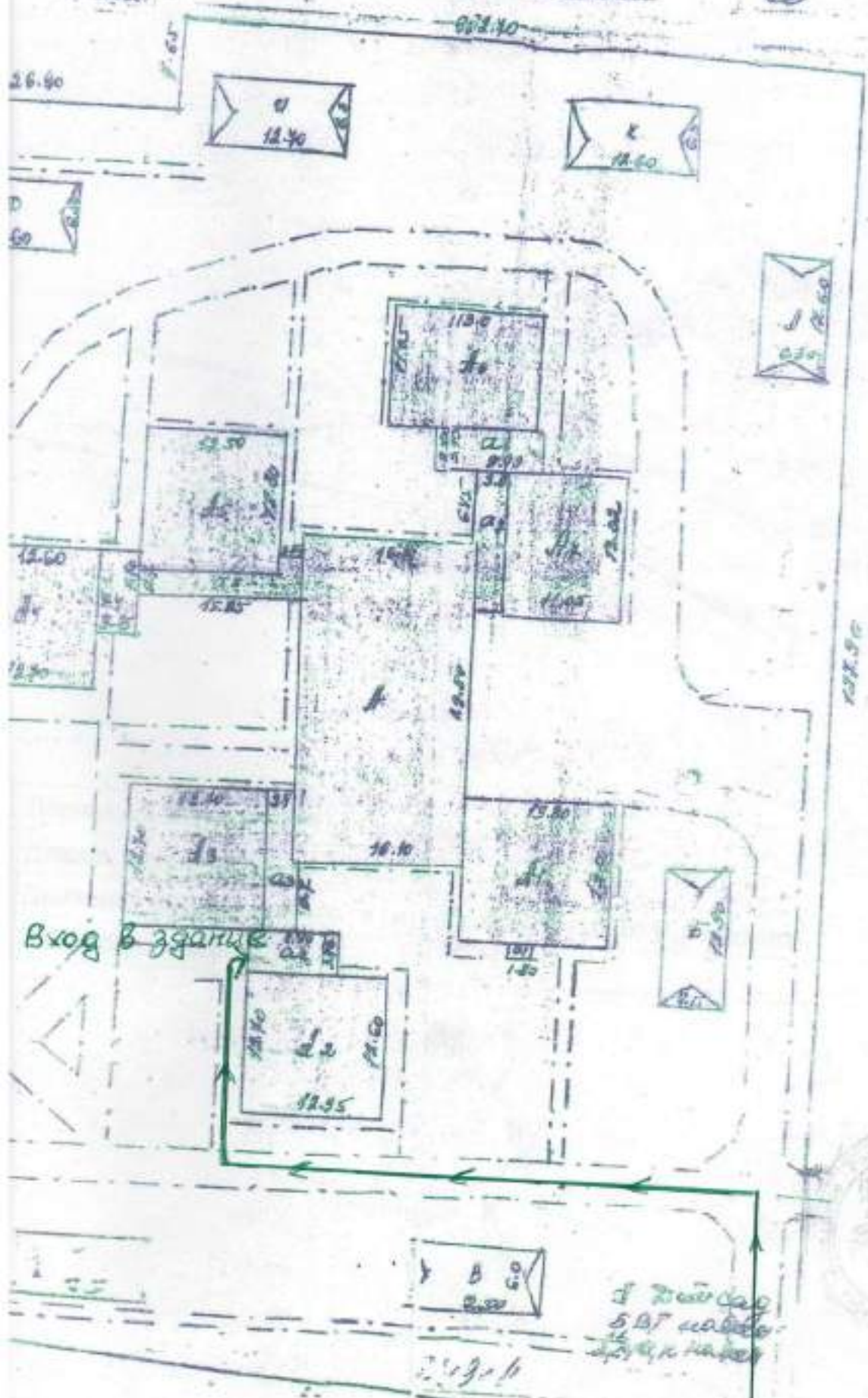
ПРИЛОЖЕНИЕ №2 Блок А₆



ПРИЛОЖЕНИЕ №9

ВХОД В ЗДАНИЕ Детского сада №11 «Сказка»

Чемпионова



ПРИЛЕГАЮЩАЯ ТЕРРИТОРИЯ

ИКО
5

НИ сад

ИНИИ

НИ С
ИНИИ

НОГО

ИНИ

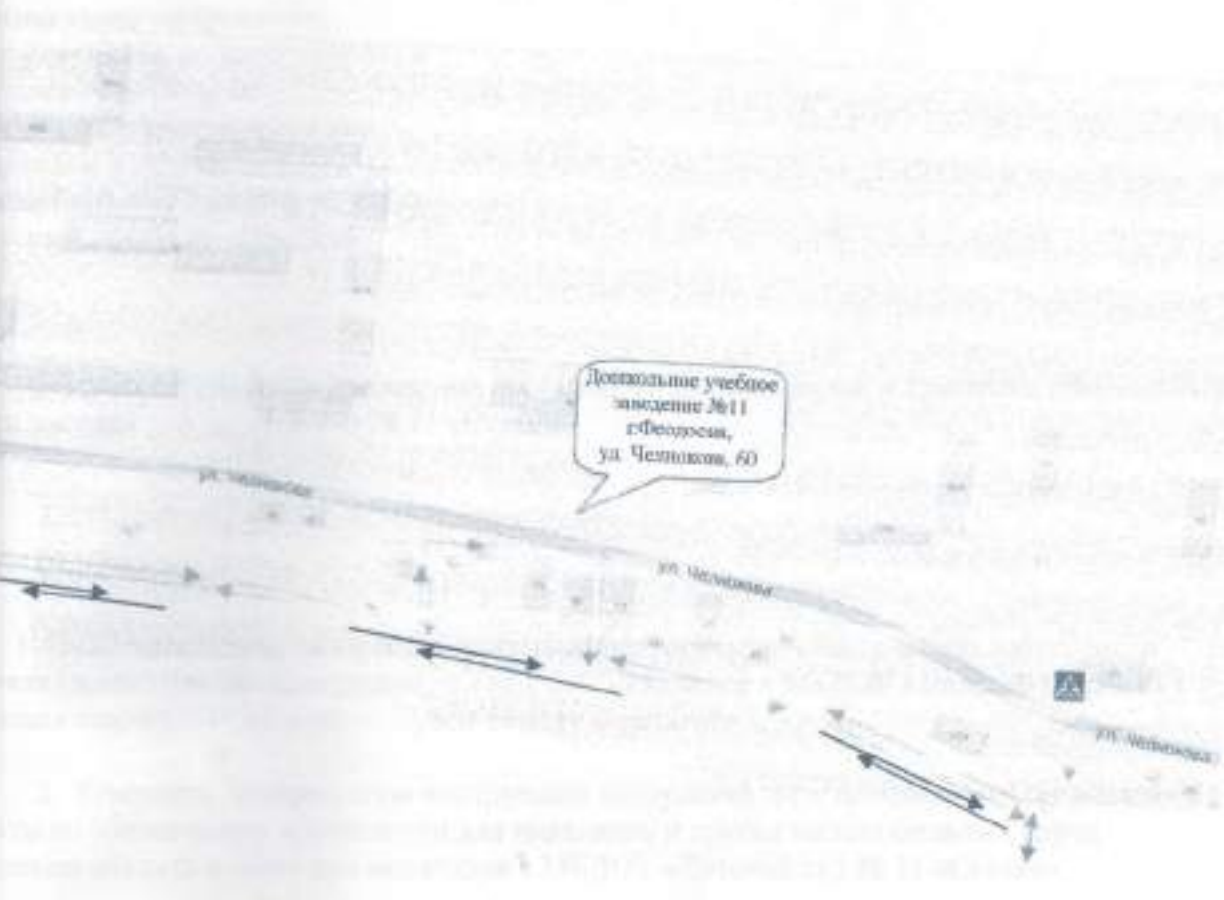
ПРИЛОЖЕНИЕ № 9

ТЕРРИТОРИИ ПРИЛЕГАЮЩЕЙ К ОБЪЕКТУ

Детскому саду №11 «Сказка»

ИКО
/ 5

ий сад



рации

| |
|--|
| Дорожный знак 5.19.2 "Пешеходный переход" |
| Движение транспортных средств |
| Движение детей (учеников) в (из) образовательного учреждения |
| Пешеходный переход |

я; с
иями

ного

вия

МУНИЦИПАЛЬНОЕ БЮДЖЕТНОЕ ДОШКОЛЬНОЕ ОБРАЗОВАТЕЛЬНОЕ
УЧРЕЖДЕНИЕ «ДЕТСКИЙ САД №11 «СКАЗКА» г. ФЕОДОСИИ РЕСПУБЛИКИ
КРЫМ»

ПРИКАЗ

№75

»
ИЖКО
65

16
...ени сотрудника,
...енного за организацию и
...е работы по
...ню доступности для
...в и других
...альных групп в МБДОУ
...сад № 11 «Сказка»

Детский сад

...целях соблюдения требований доступности для инвалидов и других маломобильных
...вления в детский сад № 11 «Сказка»

ИЗЪЯЮ:

...значить ответственными за организацию работы по обеспечению доступности
...акрепленных помещений) и услуг для инвалидов в МБДОУ «Детский сад № 11
...старшую медсестру — Бубен Тамару Сергеевну.

...твердить Должностную инструкцию сотрудника, ответственного за организацию
...обеспечению доступности для инвалидов и других маломобильных групп
...объекта и услуг для инвалидов в МБДОУ «Детский сад № 11 «Сказка».

РАЦИ

...вступает в силу со дня его подписания.

...вступает в силу со дня его подписания.
...вступлением настоящего приказа оставляю за собой.

И.Д.Онуфриенко

Бубен Т.С.

И: С
ИЖМИ

...НОГО

ВНИ

ПРИКАЗ

15.06.2016

№73

НКО

5

издании комиссии по обследованию
паспортизации детского сада № 11
«Сказка» и предоставляемых в нем
услуг.

Во исполнение приказа Министерства образования и науки Российской Федерации от 15.06.2016 № 1309 «Об утверждении Порядка обеспечения условий доступности для инвалидов объектов и предоставляемых услуг в сфере физической культуры и спорта, а также оказания лицам при этом необходимой помощи», постановления Администрации города Феодосии Республики Крым от 20.02.2016 №2220 внесении изменений в постановление Администрации города Феодосии Республики Крым от 28.07.2015 №422 «Об организации проведения обследования объектов социальной инфраструктуры и социально значимых услуг для обеспечения доступной среды жизнедеятельности для инвалидов и других маломобильных групп населения на территории муниципального образования городской округ Феодосия Республики Крым» и в целях соблюдения требований доступности для инвалидов и других маломобильных групп населения в детском саду № 11 «Сказка» и предоставляемых в нем услуг.

детский сад

КАЗЫВАЮ:

1. Создать комиссию по обследованию и паспортизации детского сада № 11 «Сказка» и предоставляемых в нем услуг в составе:

-председателя- заведующий детского сада И.Д.Онуфриенко

Члены комиссии :

-председатель Крымской Региональной общественной организации «Ассоциация родителей» Л.В. Грабов (по согласованию)

- заместитель заведующего по ХЧ Т.И.Вдовиченко

- старшая медсестра Т.С.Бубен

РАЦИ

2. Комиссии в срок до:

15.06.2016г. провести обследование и сформировать паспорт доступности;

15.06.2016г. разработать план мероприятий по повышению значений показателей доступности для инвалидов и других маломобильных групп населения в МБДОУ «Детский сад «Сказка» и услуг в соответствии с нормативными документами.

3.Провести инструктаж по обучению с сотрудниками детского сада , предоставляющих услуги населению, для работы с инвалидами, по вопросам, связанным с обеспечением доступности для них объектов и услуг до 10.06.2016

И: С

ИЯМИ

4.Контроль за исполнением настоящего приказа оставляю за собой.

НОГО

ЮЩИЙ

ВИА



И.Д.Онуфриенко

ВЗНОМ ОЗНАКОМЛЕННЫ

Вдовиченко Т.И.

11.11.2019

Иванов Иван Иванович

Иванов Иван Иванович



[Handwritten signature]

11.11.2019

Уважаемый Иван Иванович! В соответствии с...

В соответствии с приказом Министерства образования и науки Республики Казахстан от 11.11.2019 года № 1111/01-19/01/2019, в котором...



Прошнуровано и
протиснено

В соответствии с приказом Министерства образования и науки Республики Казахстан от 11.11.2019 года № 1111/01-19/01/2019, в котором...

С уважением,
Иван Иванович Иванов

11.11.2019

1111

11.11.2019